

## NOVA 28V 5A UT L - NETZTEIL MIT BATTERIE-BACKUP



### Name, Artikelnummer und E-Mail-Nummer

Name	Artikelnummer	E-Mail-Nummer	Zertifiziert nach
NOVA 28V 5A OUT L	SA43P30024P050-UT01	-	Das Produkt ist nicht zertifiziert.

### Über NOVA 28V 5A OUT L

NOVA 28V 5A UT L ist ein Netzteil mit Batterie-Backup für den Außenbereich.

- Kontrollierte Ladefunktion
- Gebaut, um den nordischen Bedingungen standzuhalten – Sommer und Winter.

Das Produkt unterscheidet sich von den Indoor-Batterie-Backups von Milletechnik und einige Funktionen wurden hinzugefügt, andere wurden weggelassen.

### Unterschied zwischen NOVA-Batterie-Backup und NOVA 28V 5A UT L

Funktion	NOVA (mit PRO3)	NOVA 28V 5A OUT L (mit PRO3)	Kommentar
Hinweis an der Schranktür?	Ja	NEIN	Die Angabe NOVA 28V 5A UT L ist auf der Platine sichtbar.
Alarm wegen der Kommunikation?	Ja	NEIN	NOVA 28V 5A UT L ist nicht für die Kommunikation mit übergeordneten Systemen vorbereitet.
Erweiterbar für längere Reservebetriebszeit?	Ja	NEIN	NOVA 28V 5A UT L kann nicht mit Batterieboxen erweitert werden.
Ist es für die Installation und den Betrieb im Innenbereich vorgesehen?	Ja	NEIN	NOVA kann nur im Innenbereich der Klasse 1 verwendet werden.
Ist es für die Installation und den Betrieb im Freien vorgesehen?	NEIN	Ja	NOVA 28V 5A UT L verfügt über Isolierung und Heizkabel und Gehäuse für den Außenbereich.

### Einsatzgebiet

Stromversorgung und Notstromversorgung für Überwachung, Kameraüberwachung, Zugangskontrollsysteme und andere Außenanwendungen.

## VORSCHRIFTEN UND ZERTIFIZIERUNGEN

### Anforderungen, die das Produkt erfüllt

Das Produkt erfüllt die folgenden Anforderungen.

EMV:	EMV-Richtlinie 2014/30EU
CE:	CE-Richtlinie gemäß:765/2008
Emission:	EN61000-6-:2001 EN55022:1998--A1:2000, A2:2003 Klasse B, EN61000-3-2:2001



## LEITERPLATTEN – TECHNISCHE DATEN

### Technische Daten, Mainboard: PRO 3

Info	Erläuterung
Kartenname:	PRO 3.
Produktbeschreibung	Hauptplatine im Batterie-Backup mit erweiterten Funktionen und Kommunikation mit übergeordneten Systemen.
Eigenverbrauch, mit Relaiskarte	Weniger als 120 mA. Alle Relais auf der externen Alarmplatine sind in Normalstellung gezogen.
Umschaltzeit von Netzspannung auf Batteriebetrieb	Wenn sich die Batterien im Ruhezustand befinden: <5 Mikrosekunden. Wenn sich die Batterien im Ladezyklus befinden: 0 (keine). Die Batterien ruhen für 20-Tage-Zyklen, danach erfolgt ein Ladezyklus, der die Batterien 72 Stunden lang lädt. Kommt es zu einem Stromausfall, während sich die Batterien im Ruhezustand befinden, werden die Batterien in <5 Mikrosekunden eingeschaltet. Kommt es während eines Ladezyklus der Akkus zu einem Stromausfall, gibt es keine Umschaltzeit.
Eingehendes Netz	230 V AC -240 V AC, 47-63 Hz.
Netzsicherung	Siehe Tabelle: Sicherungen.
Anzeige	LED auf Platine/Schranktür.

### ALARM

Der Alarm wird auf der Anzeigediode an der Vorderseite des Schranks angezeigt.

- Zellenfehler im Akku oder Akku nicht angeschlossen.
- Ladegerätausfall, Unterspannung.
- Ladegerätausfall, Überspannung.
- Niedrige Systemspannung, Systemspannung unter 24,0 V im Netzbetrieb.
- Niedrige Batteriespannung, unter 24,0 V DC bei Netzausfall.
- Stromausfallalarm.
- Manipulationsschalter.
- Sicherungsfehler.
- Alter Akku

Erweiterte Alarmfunktionen können über Kommunikation oder mit einer Alarmkarte realisiert werden.

### Sicherungen

Sicherungen	Typ
5 A	T5A
Netzsicherung bei 24 V-Geräten bis 15 A	T2,5AH250V. Keramik.

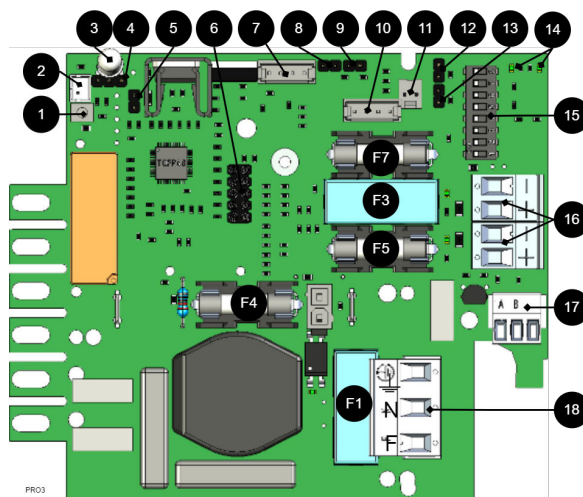
### Schutz

Info	Erläuterung
Tiefentladungsschutz	Ja. 24-V-Geräteschutz bei 20, +/- 0,5 V.

Info	Erläuterung
Überspannungsschutz	Ja
Übertemperaturschutz	Ja
Kurzschlussgeschützt	Ja

## MOTHERBOARD - BESCHREIBUNG

### PRO3



Das Motherboard steuert das Gerät und verteilt den Strom. Weitere Informationen finden Sie in den technischen Daten.

### Platinenübersicht, Erklärung

NEIN	Auf Platine	Erläuterung
1	J24	Stromversorgungssteuerung.
2	J5	1=Oprio 2=externer Alarm.
3	D9	Anzeigediode.
4	JU1	Für externe LED in der Tür.
5	J11	Reisebrücke, wird beim Batteriewechsel verwendet.
6	JU6	Anschluss für Relaiskarte oder Kommunikationskarte oder zum Firmware-Update. Es kann jeweils nur eine Karte oder ein Kontakt hineinpassen.
7	J29	Verbindung zum Lüfter.
8	J101	Anschluss an Sabotageschalter.
9	J17	Anschluss Sabotageschalter vom Batteriekasten.
10	J35	Nicht verwendet.
11	J14	Alarめingang von externer Batteriesicherung, vom Batteriekasten.
12 und 13	J10 und J100	Alarm von externer Optionskarte.
14	D18, D19	LEDs zeigen den Status der Kommunikation (RS-485) an.
15	S3	Dip-Schalter
16	P2:1-4	Ausgänge laden
17	P3:1-3	Verbindungskommunikation.
18	P1:1-3	Anschluss an das Stromnetz.

### Sicherungen

#### Sicherungen eingeschaltet PRO3

Sicherung	Typ	Erläuterung
F1	T2,5A	Netzsicherung
F3	T16A	Lastsicherung 1 - (für P2:2)
F4	T16A	Batteriesicherung
F5		Lastsicherung 1+ (für P2:1)
F7		Lastsicherung 2+ (für P2:3)



## WARNUNG ZUM AUSTAUSCH VON SICHERUNGEN (STROMSTÄRKE, A)

Es besteht die Gefahr einer Beschädigung, wenn die Sicherung gegen eine größere als die im Lieferumfang enthaltene Sicherung ausgetauscht wird. Die Funktion der Sicherung besteht darin, die angeschlossene Last und ihre Lastverkabelung vor Beschädigung und Feuer zu schützen. Es ist nicht möglich, die Sicherung durch eine größere zu ersetzen, um die Stromaufnahme zu erhöhen.



## BEACHTEN SIE BEIM STARTEN MIT KURZGESCHLOSSENEN BATTERIEN

Spitzenstrom beim Start bei kurzgeschlossenen Batterien: Bis zu 30 A pp für 200 ms. Befolgen Sie stets die Startprozedur.

## NETZTEIL

### Netzteil - Technische Daten LRS-150-24

Sitzen in:	
NOVA 28V 5A OUT L	
Info	Erläuterung
Ausgangsspannung	27,3 V
Ausgangsstrom:	0 A - 6,5 A
Ausgangsspannung, Welligkeit	200 mVp-p
Überspannung	28,8 V – 33,6 V
Aufladen der Ausgangsspannung, Welligkeits-/Strombegrenzung	Weniger als 0,6 Vp-p
Effizienz	89 %
Leistungsbegrenzung	110 % – 140 %
Konstante Spannung	+/- 0,5 %
Regelgenauigkeit	+/- 1,0 %
Eingangsstrom (230 V)	1,7 A
Frequenz der Netzspannung	47 Hz - 63 Hz
Netzspannung	230 V Wechselstrom – 240 V Wechselstrom
Markenwirkung	156 W
Temperaturbereich	-30°C - +70°C
Luftfeuchtigkeitsbereich	20 % – 90 % relative Luftfeuchtigkeit, nicht kondensierend
<p>Die Stromversorgung ist auf die Batterie-Backup-Hardware/Software abgestimmt und kalibriert. Es dürfen nur angepasste und kalibrierte Netzteile verwendet werden. Kontaktieren Sie den Support, wenn Sie das Netzteil wechseln. Die Verwendung von Netzteilen anderer Hersteller kann zu Schäden führen, die nicht durch die Garantie abgedeckt sind. Bei Verwendung nicht korrekt kalibrierter Netzteile (von einer anderen Quelle als dem Support/vom Support zugewiesen) erlischt die Garantie.</p>	

## BEILAGE TECHNISCHE DATEN

### Gehäuse

Technische Daten	
Produktbeschreibung	AX Compact Geräteschrank, BHD: 380x380x210 mm, Edelstahlplatte, mit Montageplatte, mit einer Tür, einem Drehverschluss.
Artikelnummer:	AX 1380.000

Technische Daten	
Material	Gehäuse: Edelstahlblech. Tür: Edelstahlblech. Umlaufende PU-Dichtung eingeschäumt.
Malen	Edelstahl
Schutzklasse NEMA	NEMA 1, 3R, 4, 12
Schutzart IP nach EN 60 529	IP 66
Typenklassifizierung entsprechend UL 50E	Typ 1, 3R, 4, 12
IK-Code	IK10
Dimension	Breite: 380 mm, Höhe: 380 mm, Tiefe: 210 mm.
Sperren	Ausführung für Schloss: Drehverschluss: 1. Schlosseinsatz: 3 mm Doppelverschluss.
Gewicht/Paket	9,48 kg

Weitere technische Daten zu Gehäusen können auf der Website des Herstellers heruntergeladen werden

[www.rittal.com](http://www.rittal.com)

Kompaktschrank AX 380x380x210

E-Nummer: 25 039 11

## GARANTIE, SUPPORT, HERSTELLUNGSLAND UND HERKUNFTSLAND

### Garantie

Für das Produkt gilt eine Garantie von zwei Jahren ab Kaufdatum (sofern nicht anders vereinbart). Kostenloser Support während der Garantiezeit ist unter [support@milletechnik.se](mailto:support@milletechnik.se) oder telefonisch unter +46 31-34 00 230 erreichbar. Eine Erstattung von Reise- und/oder Arbeitszeit im Zusammenhang mit der Fehlerortung, der Installation reparierter oder ersetzter Waren ist nicht im Preis inbegriffen die Garantie. Kontaktieren Sie Milletechnik für weitere Informationen. Milletechnik bietet Support während der gesamten Lebensdauer des Produkts, jedoch nicht länger als 10 Jahre nach dem Kaufdatum. Wenn Milletechnik zu dem Schluss kommt, dass eine Reparatur nicht möglich ist, kann ein Ersatz durch ein gleichwertiges Produkt erfolgen. Kosten für den Support kommen nach Ablauf der Garantiezeit hinzu.

### Support des Herstellers

Hersteller gewähren Support während der gesamten Lebensdauer des Produkts, jedoch nicht länger als 10 Jahre nach dem Kaufdatum. Wenn der Hersteller der Ansicht ist, dass eine Reparatur nicht möglich ist, kann ein Ersatz durch ein gleichwertiges Produkt erfolgen. Kosten für den Support kommen nach Ablauf der Garantiezeit hinzu.

### Unterstützung

Benötigen Sie Hilfe bei der Installation oder dem Anschluss?

*[sv] Du hittar svar på många frågor på: [www.milletechnik.se/support](http://www.milletechnik.se/support)*

Telefon: 031- 340 02 30, E-Mail: [support@milletechnik.se](mailto:support@milletechnik.se).

*[sv] Support har öppnet: måndag-torsdag 08:00-16:00, fredagar 08:00-15:00. Stängt 11:30-13:15.*

### ERSATZTEILE

Bei Fragen zu Ersatzteilen kontaktieren Sie den Support.

## [SV] SUPPORT EFTER GARANTITIDEN

[sv] Milleteknik ger support under produktens livslängd, dock som längst 10 år efter inköpsdatum. Byte till likvärdig produkt kan förekomma om tillverkare bedömer att reparation inte är möjlig. Kostnader för support tillkommer efter det att garantitiden har gått ut.

### FRAGEN ZUR PRODUKTLEISTUNG?

Telefon für den Verkauf: 031- 340 02 30, E-Mail: [sales@milleteknik.se](mailto:sales@milleteknik.se)

#### Kontaktieren Sie uns

Milleteknik AB

Ögärdesvägen 8 B

433 30 Lot

Schweden

+46 31-34 00 230

[www.milleteknik.se](http://www.milleteknik.se)

#### Herstellungsland

Schweden

#### Hersteller

Entworfen und hergestellt von Milleteknik AB

## PRODUKTLEBENSDAUER, UMWELTAUSWIRKUNGEN UND RECYCLING

Das Produkt ist für eine lange Lebensdauer konzipiert und konstruiert, was die Umweltbelastung reduziert. Die Lebensdauer des Produkts (mit Ausnahme von Verschleißteilen) hängt unter anderem von Umweltfaktoren ab, hauptsächlich von der Umgebungstemperatur, unvorhergesehenen Belastungen der Komponenten wie Blitzeinschlägen, äußeren Einwirkungen, Handhabungsfehlern usw. Produkte werden recycelt, indem sie an der nächstgelegenen Recyclingstation abgegeben oder an den Hersteller zurückgeschickt werden. Für weitere Informationen wenden Sie sich bitte an Ihren Händler. Kosten, die im Zusammenhang mit dem Recycling entstehen, werden nicht erstattet.



## BATTERIEN

### 45 Ah, 12 V AGM-Batterie

Passt hinein	Anzahl der Batterien	
Akku-Typ	V	Ah
Wartungsfreie AGM-Blei-Säure-Batterie.	12 V	45 Ah

Akku mit 10+ Lebensdauer\*

Artikelnummer	E-Mail-Nummer	Artikelname	Terminal	Messen. Höhe, Breite, Tiefe	Gewicht pro Stück	Machen
MT113-12V45-01	5230546	UPLUS 12V 45Ah 10+ Design- Lebensdauerbatte- rie	M6-Schrau- be	197x165x170 mm	14,5 kg	UPLUS

\*Die Designlebensdauer ist die Haltbarkeitsdauer in Jahren für eine unbenutzte Batterie. Umweltfaktoren wie Hitze und Belastung beeinflussen die Lebensdauer. Batterien mit einer Lebensdauer (+10 Design Life) von mehr als 10 Jahren müssen in der Regel nach 5–6 Jahren ausgetauscht werden.