

NOVA 28V 5A UT L - VIRTALÄHDE AKKUVARMISTUKSELLA



Nimi, artikkelinumero ja sähköpostiosoite

Nimi	Tuotenumero	Sähköpostinumero	Sertifioitu mukaan
NOVA 28V 5A OUT L	SA43P30024P050-UT01	-	Tuotetta ei ole sertifioitu.

Tietoja NOVA 28V 5A OUT L

NOVA 28V 5A UT L on akkuvarmistuksella varustettu virtalähde ulkokäyttöön.

- Ohjattu lataustoiminto
- Rakennettu kestämään pohjoismaisia olosuhteita - kesällä ja talvella.

Tuote eroaa Milleteknikin sisäakkuvarmistuksista ja joitakin toimintoja on lisätty ja osa on poistettu.

Ero NOVA-akkuvarmistuksella ja NOVA 28V 5A UT L:llä

Toiminto	NOVA (PRO3:n kanssa)	NOVA 28V 5A OUT L (PRO3:lla)	Kommentti
Merkintä kaapin ovessa?	Kyllä	Ei	Piirilevyllä näkyy merkintä NOVA 28V 5A UT L.
Hälytys viestinnästä?	Kyllä	Ei	NOVA 28V 5A UT L ei ole valmis kommunikoidaan ylimpien järjestelmien kanssa.
Laajennettavissa pidemmälle varakäyttöajalle?	Kyllä	Ei	NOVA 28V 5A UT L:tä ei voi laajentaa akkukoteloilla.
Onko se tarkoitettu asennettavaksi ja käytettäväksi sisätiloissa?	Kyllä	Ei	NOVAa voidaan käyttää vain sisätiloissa, luokka 1.
Onko se tarkoitettu asennettavaksi ja käytettäväksi ulkona?	Ei	Kyllä	NOVA 28V 5A UT L:ssä on eristys ja lämpökaapeli sekä kotelo ulkokäyttöön.

Käyttöalue

Virtalähde ja varavirta valvontaan, kameravalvontaan, kulunvalvontajärjestelmiin ja muihin ulkokäyttöön.

MÄÄRÄYKSET JA SERTIFIOINNIT

Määräykset ja sertifiointit

Tuote täyttää seuraavat vaatimukset.

EMC:	EMC-direktiivi 2014/30EU
CE:	CE-direktiivi 765/2008
Päästö:	EN61000-6-2:2001 EN55022:1998:-A1:2000, A2:2003 Klass B, EN61000-3-2:2001



PIIRILEVY – TEKNISET TIEDOT

Tekniset tiedot, emolevy: PRO 3

Tiedot	Selitys
Kortin nimi:	PRO 3.
Tuotteen Kuvaus	Emolevy akkuvarmistuksessa edistyneillä toiminnoilla ja tiedonsiirrolla huippujärjestelmien kanssa.
Oma kulutus, relekortilla	Alle 120 mA. Kaikki ulkoisen hälytyskortin releet vedetty normaaliasentoon.
Vaihtoaika verkkojännitteestä akkukäyttöön	Kun paristot ovat lepotilassa: <5 mikrosekuntia. Kun akut ovat latausjaksossa: 0 (ei mitään). Akut lepäävät 20 päivän jaksot, jonka jälkeen latausjakso ottaa vallan ja lataa akkuja 72 h. Jos akkujen ollessa lepojaksossa tapahtuu sähkökatkos, akut kytkeytyvät päälle <5 mikrosekunnissa. Jos sähkökatkos tapahtuu akkujen ollessa latausjaksossa, kytkentäaikaa ei ole.
Tuleva verkkovirta	230 V AC - 240 V AC, 47-63 Hz.
Verkkosulake	Katso taulukko: Sulakkeet.
Osoitus	LED piirilevyssä/kaapin ovessa.

HÄLYTYS

Hälytys näkyy kaapin etuosassa olevalla merkkivalolla.

- Akun kennovika tai akku ei ole kytketty.
- Vika laturissa, alijännite.
- Laturin vika, ylijännite.
- Matala järjestelmäjännite, verkkojännite alle 24,0 V verkkokäytössä.
- Alhainen akun jännite, alle 24,0 V DC tai virtakatkos.
- Sähkökatkon hälytys.
- Peukalointikytkin.
- Sulakkeen vika.
- Ikääntynyt akku

Hälytystoimintojen laajentaminen voidaan saavuttaa tiedonsiirron tai hälytyskortin avulla.

Sulakkeet

Sulakkeet	Tyyppi
5 A	T5A
Verkkosulake 24 V:n laitteissa 15 A asti	T2.5AH250V. Keraaminen.

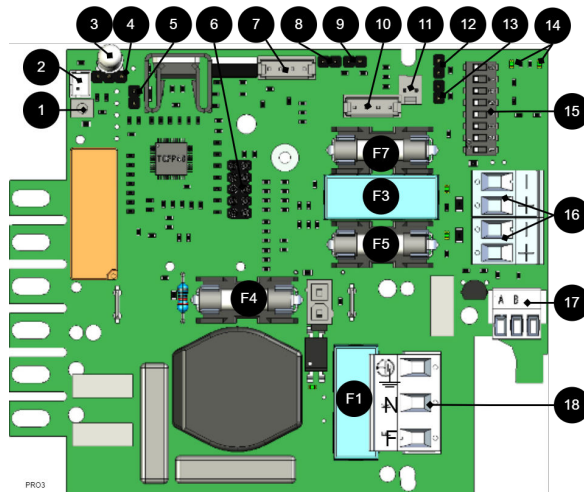
Suojaus

Tiedot	Selitys
Syväpurkaussuoja	Joo. 24 V yksiköiden suojaus 20, +/- 0,5 V jännitteellä.
Ylijännitesuoja	Joo
Ylikuumentemissuoja	Joo

Tiedot	Selitys
Oikosulkusuojattu	Joo

EMOLEVY - KUVAUS

PRO3



Emolevy ohjaa laitetta ja jakaa virtaa. Katso lisätietoja teknisistä tiedoista.

Piirilevyn yleiskatsaus, selitys

Nro	Piirilevyllä	Selitys
1	J24	Ohjaus virtalähteeseen.
2	J5	1=Oprio 2=ulkoisen hälytys.
3	D9	Ilmaisindiodi.
4	JU1	Ulkoiselle LED-valolle ovessa.
5	J11	Palautusjumpperi, käytetään akun vaihdon yhteydessä.
6	JU6	Liitäntä relekortille / tiedonsiirrolle / laiteohjelmiston päivitykselle. Vain yksi kortti tai yhteystieto mahtuu kerrallaan.
7	J29	Liitäntä tuulettimelle.
8	J101	Liitäntä sabotaasikoskettimelle.
9	J17	Sabotaasikoskettimen liitäntä akkukotelosta.
10	J35	Nro käytössä.
11	J14	Hälytystulo ulkoiselle akkuvarokkeelle akkukotelosta.
12 ja 13	J10 ja J100	Hälytys ulkoisesta lisäkortista.
14	D18, D19	LED-valot näyttävät tiedonsiirron tilan (RS-485).
15	S3	Dip-kytkin
16	P2:1-4	Lataa lähdöt
17	P3:1-3	Yhteysviestintä.
18	P1:1-3	Liitäntä sähköverkkoon.

Sulakkeet

Sulakkeet päällä PRO3

Sulake	Tyyppi	Selitys
F1	T2.5A	Sähköverkon varoke
F3	T16A	Kuormavaroke 1 - (P2:2:lle)
F4	T16A	Akkuvaroke
F5	T3A-T10A*	Kuormavaroke 1+ (P2:1:lle)
F7	T3A-T10A*	Kuormavaroke 2 + (P2:3:lle)

**VAROITUS**

Jos varoke vaihdetaan suurempaan kuin laitteen mukana toimitettu varoke, on olemassa omaisuusvahingon vaara. Varokkeen tehtävänä on suojata kytkettyä kuormaa ja sen kuormakaapeleita vaurioilta ja tulipalolta. Varoketta ei ole mahdollista vaihtaa suurempaan virranoton lisäämiseksi.

**HUOMAA, KUN KÄYNNISTÄT OIKOSULJETUILLA AKUILLA**

Huippuvirta käynnistyksen yhteydessä oikosuljetuilla akuilla: Jopa 30 A pp 200 ms:n ajan. Noudata aina käynnistysohjeita.

VIRTALÄHDE**Virtalähde - Tekniset tiedot LRS-150-24**

Laite:	
NOVA TERRA 24V 5A UT01	
Tietoja	Selitys
Lähtöjännite	27,3 V
Lähtövirta:	0 A - 6,5 A
Lähtöjännite, aaltoilu	200 mVp-p
Ylijännite	28,8 V - 33,6 V
Lähtöjännite, uudelleenlataus, aaltoilu/virran rajoitus	Alle 0,6 Vp-p
Hyötysuhde:	89 %
Virranrajoitus:	110 % - 140 %
Tasajännite:	+/- 0,5 %
Säätötarkkuus:	+ / - 1,0 %
Tulovirta (230 V)	1,7 A
Verkkajännitteen taajuus	47 Hz- 63 Hz
Verkkajännite	230 V AC - 240 V AC
Nimellisteho	156 W
Lämpötila-alue	-30°C - +70°C
Ilmankosteusalue	20-90 % RH ei tiivistyvä
Virtalähde on mukautettu ja kalibroitu varmennusakun laitteiston/ohjelmiston kanssa. Vain mukautettuja ja kalibroituja virtalähteitä saa käyttää. Ota yhteyttä asiakaspalveluun, kun vaihdat virtalähteen. Muista lähteistä peräisin olevien virtalähteiden käyttö voi aiheuttaa vaurioita, joita takuu ei kata. Takuu raukeaa, jos käytetään virtalähdettä (muusta kuin tuesta saatu/muu kuin tuen suosittelu), jota ei ole kalibroitu asianmukaisesti.	

TEKNISTEN TIETOJEN KOTELO**Kotelo**

Tekniset tiedot	
Tuotteen Kuvaus	AX Kompakti laitekaappi, BHD: 380x380x210 mm, ruostumaton teräslevy, asennuslevyllä, yksi ovi, yksi kiertolukko.
Tuotenumero:	AX 1380 000
Materiaali	Kaappi: Ruostumaton teräslevy. Ovi: Ruostumaton teräslevy. Ympäröivä vaahdotettu PU-tiiviste.
Väri	Ruostumaton teräs
Suojausluokka NEMA	NEMA 1, 3R, 4, 12

Tekniset tiedot	
Suojausluokka IP EN 60 529 mukaan	IP 66
Tyypiluokitus vastaa UL 50E:tä	Tyyppi 1, 3R, 4, 12
IK koodi	IK10
Ulottuvuus	Leveys: 380 mm, korkeus: 380 mm, syvyys: 210 mm.
Lukko	Lukon malli: Kierrelukko: 1. Lukon sisäosa: 3 mm kaksoislukko.
Paino/pakkaus	9,48 kg

Lisää koteloiden teknisiä tietoja voi ladata valmistajan verkkosivuilta

www.rittal.com

Kompakti kaappi AX 380x380x210

E-numero: 25 039 11

TAKUU, TUKI, VALMISTUSMAA JA ALKUPERÄMAA

Takuu

Tuotteella on kahden vuoden takuu ostopäivästä alkaen (ellei toisin sovita). Maksuton tuki takuuajana on saatavilla osoitteessa support@milleteknik.se tai puhelimitse 031-34 00 230. Takuu ei kata vian paikantamiseen eikä korjatun tai vaihdetun tuotteen asentamiseen liittyvää matka- ja/tai työaikakorvausta. Lisätietoja antaa Milleteknik. Milleteknik tarjoaa tukea tuotteen koko käyttöiän ajan, kuitenkin enintään 10 vuoden ajan ostopäivästä. Jos Milleteknik katsoo, että korjaus ei ole mahdollista, tuote voidaan korvata vastaavalla tuotteella. Tukikustannukset veloitetaan takuuajan päättymisen jälkeen.

Tekninen tuki

Valmistajat tarjoavat tukea tuotteen elinkaaren ajan, mutta enintään 10 vuoden ajan ostopäivästä. Vaihtaminen vastaavaan tuotteeseen voi tapahtua, jos valmistaja katsoo, että korjaaminen ei ole mahdollista. Tukikulut lisätään takuuajan päätyttyä.

Tekninen tuki

Tarvitsetko apua asennuksessa tai kytkemisessä?

Löydät vastaukset moneen kysymykseen osoitteesta: www.milleteknik.se/support

Puhelin: 031-340 02 30, sähköposti: support@milleteknik.se.

Tuki on avoinna: maanantaista torstaihin 8.00-16.00, perjantaisin 8.00-15.00. Suljettu klo 11.30-13.15.

VARAOSAT

Tukipalvelu vastaa varaosia koskeviin kysymyksiin, katso yhteystiedot yllä.

TUKI TAKUUAJAN JÄLKEEN

Milleteknik tarjoaa tukea tuotteen elinkaaren ajan, mutta enintään 10 vuotta ostopäivästä. Vaihtaminen vastaavaan tuotteeseen voi tapahtua, jos valmistaja katsoo, että korjaaminen ei ole mahdollista. Tukukulut lisätään takuuajan päätyttyä.

KYSYMYKSIÄ TUOTTEEN SUORITUSKYVYSTÄ?

Myynnin puhelinnumero: 031- 340 02 30, sähköposti: sales@milleteknik.se

Ota yhteyttä

Milleteknik AB

Ögärdesvägen 8 B

433 30 Partille

Ruotsi

+46 31-34 00 230

www.milleteknik.se

Valmistusmaa

Ruotsi

Valmistaja

Suunnitteli ja valmistaa Milleteknik AB

TUOTTEEN ELINIKÄ, YMPÄRISTÖVAIKUTUKSET JA KIERRÄTYS

Tuote on suunniteltu ja valmistettu pitkää käyttöikää varten, mikä vähentää ympäristövaikutuksia. Tuotteen käyttöikä (kuluvia osia lukuun ottamatta) riippuu muun muassa ympäristötekijöistä, pääasias-
sa ympäristön lämpötilasta, komponenttien odottamattomasta kuormituksesta, kuten salamaniskusta, ulkoisista vaikutuksista, käsittelyvirheistä jne. Tuotteet kierrätetään toimittamalla ne lähimpään kierrä-
tyspisteeseen tai lähettämällä ne takaisin valmistajalle. Ota yhteyttä jakelijaasi saadaksesi lisätietoja. Kierrätyksestä aiheutuneita kustannuksia ei korvata.



AKUT

45 Ah, 12 V AGM akku

Sopii sisään	Paristojen lukumäärä	
Akkutyyppi	V	Ah
Huoltovapaa AGM, lyijyakku.	12 V	45 Ah

10+ suunniteltu käyttöikä* akku

Tuotenumero	Sähköpostinumero	Tuotteen nimi	Terminaalili	Mitata. Korkeus leveys syvyys	Paino per kappale	Tehdä
MT113-12V45-01	5230546	UPLUS 12V 45Ah 10+ Suunniteltu kestävä akku	M6 pultti	197x165x170 mm	14,5 kg	UPLUS

*Design life on käyttämättömän akun säilyvyysaika vuosina. Ympäristötekijät, kuten lämpö ja kuormitus, vaikuttavat käyttöikään. Akut, joiden säilyvyysaika (+10 Design life) on yli 10 vuotta, on yleensä vaihdettava 4–5 vuoden kuluttua.