

## NOVA 28V 5A UT L - STRØMFORSYNING MED BATTERIBACKUP



### Navn, artikkelnummer og e-postnummer

Navn	Varenummer	E-postnummer	Sertifisert iht
NOVA 28V 5A UT L	SA43P30024P050-UT01	-	Produktet er ikke sertifisert.

### Om NOVA 28V 5A OUT L

NOVA 28V 5A UT L er en strømforsyning med batteribackup for utendørs bruk.

- Kontrollert ladefunksjon
- Bygget for å tåle nordiske forhold – sommer som vinter.

Produktet skiller seg fra innendørs batteribackup fra Milleteknik og noen funksjoner er lagt til og andre er droppet.

### Forskjellen NOVA batteri backup og NOVA 28V 5A UT L

Funksjon	NOVA (med PRO3)	NOVA 28V 5A OUT L (med PRO3)	Kommentar
Indikasjon på skapdør?	Ja	Ingen	Indikasjon på NOVA 28V 5A UT L er synlig på kretskortet.
Alarm over kommunikasjon?	Ja	Ingen	NOVA 28V 5A UT L er ikke forberedt til å kommunisere med overlegne systemer.
Kan utvides for lengre reservedriftstid?	Ja	Ingen	NOVA 28V 5A UT L kan ikke utvides med batteribokser.
Er den beregnet for installasjon og drift innendørs?	Ja	Ingen	NOVA kan kun brukes innendørs, klasse 1.
Er den beregnet for installasjon og drift utendørs?	Ingen	Ja	NOVA 28V 5A UT L har isolasjon og varmekabel og kapsling for utendørs bruk.

### Bruksområde

Strømforsyning og reservestrøm for overvåking, kameraovervåking, adgangskontrollsystemer og andre utendørsapplikasjoner.

## REGELVERK OG SERTIFISERINGER

Krav som produktet oppfyller

Produktet oppfyller følgende krav.

EMC:	EMC-direktivet 2014/30EU
CE:	CE-direktivet ifølge: 765/2008
Utslipp:	EN61000-6-2:2001 EN55022:1998:-A1:2000, A2:2003 Klass B, EN61000-3-2:2001



## KRETSKORT - TEKNISKE DATA

Tekniske data, hovedkort: PRO 3

Info	Forklaring
Kortnavn:	PRO 3.
Produktbeskrivelse	Hovedkort i batteri-backup med avanserte funksjoner og kommunikasjon til overordnet system.
Eget forbruk, med relékort	Mindre enn 120 mA. Alle releer på eksternt alarmkort er i aktiv tilstand.
Byttetid fra nettspenning til batteridrift	Når batterier er i hvilesyklus: <5 mikrosekunder. Når batterier er i ladesyklus: 0 (ingen). Batteriene er i hvilesyklus i 20 døgn og deretter starter en ladesyklus der batteriene lades i 72 timer. Om det oppstår strømnnettfeil mens batteriene er i hvilesyklus, kobles batteriene inn på under 5 mikrosekunder. Om det oppstår strømnnettfeil mens batteriene er i ladesyklus, er det ingen omkoblingstid.
Innkommende strømnnett	230 V AC -240 V AC, 47-63 Hz.
Nettsikring	Se tabell: Sikringer.
Indikasjon	LED på kretskort/skapedør.

### ALARM

Alarm vises på indikator-dioden foran på skapet.

- Battericellefeil eller batteriet er ikke tilkoblet.
- Defekt lader, lav spenning.
- Defekt lader, høy spenning.
- Lav systemspenning. Systemspenning under 24,0 V i nettdrift.
- • Lav batterispenning, under 24,0 V DC ved strømnnettfeil.
- Lav batterispenning, under 24,0 V DC ved strømnnettfeil.
- Bryter for manipuleringsalarm.
- Defekt sikring.
- Gammelt batteri

Utvidende alarmfunksjoner kan oppnås via kommunikasjon eller med et alarmkort.

### Sikringer

Sikringer	Type
5 A	T5A
Nettsikring på 24 V enheter opp til 15 A	T2.5AH250V. Keramikk.

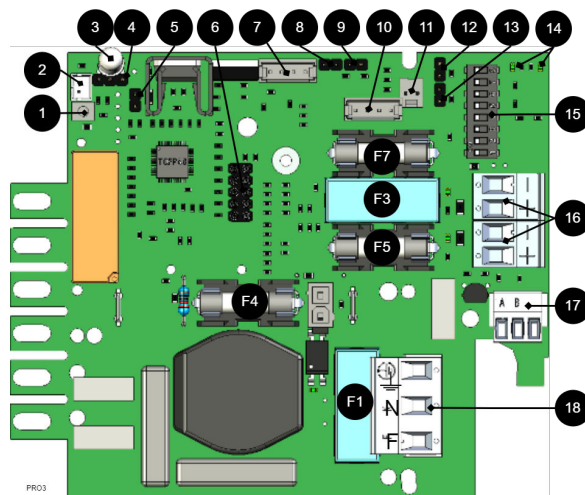
### Beskyttelse

Info	Forklaring
Dyputslippsbeskyttelse	Ja. 24 V enheter beskyttelse ved 20, +/- 0,5 V.
Overspenningsvern	Ja
Overtemperaturbeskyttelse	Ja

Info	Forklaring
Kortslutning beskyttet	Ja

## HOVEDKORT - BESKRIVELSE

### PRO3



Hovedkortet styrer enheten og fordeler effekt. Se tekniske data for mer informasjon.

### Kretskortoversikt med forklaring

Nr.	På kretskortet	Forklaring
1	J24	Styring til nettaggregat.
2	J5	1 = uprioritert, 2 = ekstern alarm.
3	D9	LED.
4	JU1	For ekstern LED i dør.
5	J11	Tilbakestillingsjumper, brukes ved batteribytte.
6	JU6	Tilkobling for relékort / kommunikasjon / oppdatering av fastvare. Bare ett kort eller kontakt om gangen kan passe.
7	J29	Tilkobling til vifte.
8	J101	Tilkobling for manipuleringsalarm.
9	J17	Tilkobling manipuleringsalarm fra batteriboks.
10	J35	Ikke i bruk.
11	J14	Inngang for alarm fra ekstern batterisikring, fra batteriboks.
12 og 13	J10 og J100	Alarm fra eksternt tilleggskort.
14	D18, D19	LED viser kommunikasjonsstatus (RS-485).
15	S3	DIP-switch
16	P2:1-4	Lastutganger
17	P3:1-3	Tilkoblingskommunikasjon.
18	P1:1-3	Tilkobling til strømnett.

### Sikringer

#### Sikringer på PRO3

Sikring	Type	Forklaring
F1	T2,5A	Strømnettsikring
F3	T16A	Lastsikring 1 - (for P2:2)
F4	T16A	Batterisikring
F5	T3A-T10A*	Lastsikring 1 + (for P2:1)
F7	T3A-T10A*	Lastsikring 2 + (for P2:3)



### ADVARSEL FOR UTSKIFTING AV SIKRINGER (A)

Dersom det benyttes større sikringer enn det enheten leveres med, medfører dette en skaderisiko. Sikringens oppgave er å beskytte tilkoblet last og tilhørende lastkabler mot skade og brann. Det er ikke mulig å bytte til en større sikring for å øke strømmuttaket.



### LEGG MERKE TIL NÅR DU STARTER MED KORTSLUTTEDE BATTERIER

Peakstrøm ved oppstart med kortsluttede batterier: Opptil 30 A p-p under 200 ms. Følg alltid oppstartsprosedyren.

## NETTAGGREGAT

### Nettaggregat - Tekniske data LRS-150-24

Sitter i:	
NOVA TERRA 24V 5A UT01	
Info	Forklaring
Utspenning:	27,3V
Utgangsstrøm:	0 A - 6,5 A
Utspenning:, ripple	200 mVp-p
Overspenning	28,8V - 33,6V
Utspenning:sopplading, rippel/strømbegrensning	Mindre enn 0,6 Vp-p
Virkningsgrad	89 %
Strømbegrensning	110 % - 140 %
Konstantspenning	+/- 0,5 %
Reguleringsnøyaktighet	+/- 1,0 %
Inngangsstrøm (230 V)	1,7 A
Nettspenningsfrekvens	47 Hz - 63 Hz
Nettspenning	230 V AC - 240 V AC
Merkeeffekt	156 W
Temperaturspenning	-30°C - +70°C
Fuktighetsområde	20% - 90% RH ikke-kondenserende
Nettaggregatet er tilpasset og kalibrert til batteri-backupens maskin-/programvare. Kun tilpassede og kalibrerte nettaggregat skal brukes. Kontakt kundestøtte ved utskifting av nettaggregat. Bruk av nettaggregat fra andre kilder kan føre til skader som ikke dekkes av garantien. Garantien oppheves om det brukes nettaggregat (fra en annen kilde enn kundestøtte eller som anvist av kundestøtte) som ikke er korrekt kalibrert.	

## TEKNISKE DATA VEDLEGG

### Kapsling

Tekniske data	
Produktbeskrivelse	AX Compact apparatskap, BHD: 380x380x210 mm, rustfri stålplate, med monteringsplate, med én dør, én vrilås.
Artikkelnummer:	AX 1380.000
Materiale	Skap: Plate i rustfritt stål. Dør: Plate i rustfritt stål. Omkringliggende skummet PU-tetning.
Farge	Rustfritt stål
Beskyttelsesklasse NEMA	NEMA 1, 3R, 4, 12

Tekniske data	
Beskyttelsesklasse IP i henhold til EN 60 529	IP 66
Typeklassifisering tilsvarende UL 50E	Type 1, 3R, 4, 12
IK-kode	IK10
Dimensjon	Bredde: 380 mm, høyde: 380 mm, dybde: 210 mm.
Låse	Design for lås: Vrilås: 1. Låseinnsetts: 3 mm dobbel lås.
Vekt/pakke	9,48 kg

Flere tekniske data for skap kan lastes ned fra produsentens hjemmeside

[www.rittal.com](http://www.rittal.com)

Kompakt skap AX 380x380x210

E-nummer: 25 039 11

## GARANTI, KUNDESTØTTE, PRODUKSJONSLAND OG OPPRINNELSES LAND

### Garanti

Produktet har to års garanti, fra kjøpsdato (dersom annet ikke er avtalt). Kostnadsfri support under garantitiden nås på [support@milleteknik.se](mailto:support@milleteknik.se) eller telefon, 031-34 00 230. GodtFabrikatlse for reise- og eller arbeidstid i forbindelse med lokalisering av feil, installering av reparert eller utskiftet vare inngår ikke i garantien. Kontakt Milleteknik for mer informasjon. Milleteknik gir support under produktets levetid, dog maksimalt i 10 år etter kjøpsdato. Utskifting med likeverdig produkt kan forekomme hvis Milleteknik vurderer at reparasjon ikke er mulig. Kostnader for support kommer i tillegg etter at garantitiden har utløpt.

### Produsentens support

Produsenter gir support i løpet av produktets levetid, men ikke lenger enn 10 år etter kjøpsdato. Utskifting av et tilsvarende produkt kan forekomme dersom produsenten vurderer at reparasjon ikke er mulig. Kostnader for support kommer i tillegg etter at garantiperioden er utløpt.

### Kundestøtte

Trenger du hjelp til installasjon eller tilkobling?

Du finner svar på mange spørsmål på: [www.milleteknik.se/support](http://www.milleteknik.se/support)

Telefon: +46 (0)31- 340 02 30, e-post: [support@milleteknik.se](mailto:support@milleteknik.se).

Kundestøttetelefonen er åpen 8.00–16.00 mandag til torsdag og 8.00–15.00 på fredager. Stengt 11.30–13.15.

### RESERVEDELER

Kontakt kundestøtte om du har spørsmål om reservedeler.

### KUNDESTØTTE ETTER GARANTITIDEN

Milleteknik tilbyr kundestøtte i produktets levetid, begrenset oppad til ti år fra kjøpsdatoen. Et produkt kan bli erstattet med et likeverdig produkt dersom produsenten vurderer at reparasjon ikke er mulig. Når garantitiden er utløpt, vil det påløpe kostnader ved bruk av kundestøtte.

### SPØRSMÅL OM PRODUKTYTELSE?

Telefon for salg: 031- 340 02 30, e-post: [sales@milleteknik.se](mailto:sales@milleteknik.se)

### Kontakt oss

Milleteknik AB

Ögärdesvägen 8 B

433 30 Lott

Sverige

+46 31-34 00 230

www.milleteknik.se

### Produksjonsland

Sverige

### Produsent

Utviklet og produsert av Milleteknik AB

## PRODUKTETS LEVETID, MILJØPÅVIRKNING OG RESIRKULERING

Produktet er designet og konstruert for lang levetid, noe som reduserer miljøbelastningen. Produktets levetid (unntatt slitedeler) avhenger blant annet av miljøfaktorer, hovedsakelig omgivelsestemperatur, uforutsett belastning på komponenter som lynnedslag, ytre påvirkning, håndteringsfeil mv. Produktene resirkuleres ved at de leveres til nærmeste gjenvinningsstasjon eller sendes tilbake til produsenten. Kontakt din distributør for mer informasjon. Kostnader som påløper i forbindelse med gjenvinning dekkes ikke.



## BATTERIER

### 45 Ah, 12 V AGM batteri

Passer inn	Antall batterier	
Batteritype	V	Ah
Vedlikeholdsfri AGM, blybatteri.	12 V	45 Ah

### 10+ Designlevetid\* batteri

Artikkelnummer	E-nummer	Arikkelnavn	Terminal	Mål. Høyde bredde dybde	Vekt per stk	Fabrikat
MT113-12V45-01	5230546	UPLUS 12V 45Ah 10+ Designlivsbatteri	M6 Bolt	197x165x170 mm	14,5 kg	UPLUS

\*Designlevetid er holdbarheten i år for et ubrukt batteri. Omgivelsesfaktorer som varme og belastning påvirker levetiden. Batterier som har en holdbarhet (+10 Design Life) på 10+ år må vanligvis skiftes etter 4-5 år.