

NOVA 28V 5A UT L - STRÖMFÖRSÖRJNING MED BATTERIBACKUP



Namn, artikelnummer och e-nummer

Namn	Artikelnummer	E-nummer	Certifieriad enligt
NOVA 28V 5A UT L	SA43P30024P050-UT01	-	Produkten är ej certifierad.

Om NOVA 28V 5A UT L

NOVA 28V 5A UT L är en strömförsörjning med batteribackup för utomhusbruk.

- Kontrollerad laddningsfunktion
- Byggt för att klara nordiska förhållande - sommar som vinter.

Produkten skiljer sig från inomhus batteribackuper från Milleteknik och vissa funktioner har tillkommit och andra har fallit från.

Skillnad NOVA batteribackup och NOVA 28V 5A UT L

Funktion	NOVA (med PRO3)	NOVA 28V 5A UT L (med PRO3)	Kommentar
Indikering på skåplucka?	Ja	Nej	Indikering på NOVA 28V 5A UT L syns på kretskortet.
Larm över kommunikation?	Ja	Nej	NOVA 28V 5A UT L är inte förberedd för att kommunicera till överordnade system.
Utbyggbar för längre reservdrifttid?	Ja	Nej	NOVA 28V 5A UT L kan inte utökas med batteriboxar.
Är avsedd för installation och drift inomhus?	Ja	Nej	NOVA kan endast användas inomhus, klass 1.
Är avsedd för installation och drift utomhus?	Nej	Ja	NOVA 28V 5A UT L har isolering och värmekabel och kapsling för användning utomhus.

Användningsområde

Strömförsörjning och reservkraft för bevakning, kameraövervakning, passersystem och andra utomhusapplikationer.

REGLERVERK OCH CERTIFIERINGAR

Krav som produkten uppfyller

Produkten uppfyller följande krav.

EMC:	EMC Direktivet 2014/30EU
CE:	CE direktivet enligt:765/2008
Emission:	EN61000-6-:2001 EN55022:1998--A1:2000, A2:2003 Klass B, EN61000-3-2:2001



KRETSKORT - TEKNISKA DATA

Tekniska data, moderkort: PRO 3

Info	Förklaring
Kortnamn:	PRO 3.
Produktbeskrivning	Huvudkort i batteribackup med avancerade funktioner och kommunikation mot överordnande system.
Egenförbrukning, med reläkort	Mindre än 120 mA. Alla reläer på externt larmkort dragna i normalläge.
Omkopplingstid från nätspänning till batteridrift	När batterier är i vilocykel: <5 mikrosekunder. När batterier är i laddningscykel: 0 (ingen). Batterier vilar i 20 dygns cykler varefter en laddningscykel tar vid och laddar batterierna i 72 h. Sker nätavbrott när batterier är i vilocykel kopplas batterier in på <5 mikrosekunder. Sker nätavbrott när batterier är i laddningscykel existerar ingen omkopplingstid.
Inkommande elnät	230 V AC -240 V AC, 47-63 Hz.
Säkring på elnät	Se tabell: Säkringar.
Indikering	Lysdiod på kretskort/skåpslucka.

LARM

Larm som visas på indikeringsdiod på skåpets framsida.

- Cellfel i batteri eller ej anslutet batteri.
- Laddarfel, underspänning.
- Laddarfel, överspänning.
- Låg systemspänning, systemspänning under 24,0 V i nät drift.
- Låg batterispänning, under 24,0 V DC vid nätavbrott.
- Nätavbrottslarm.
- Sabotagebrytare.
- Säkringsfel.
- Åldrat batteri

Utökande larmfunktioner går att få över kommunikation eller med larmkort.

Säkringar

Säkringar	Typ
5 A	T5A
Elnätssäkring på 24 V enheter upp till 15 A	T2,5AH250V. Keramisk.

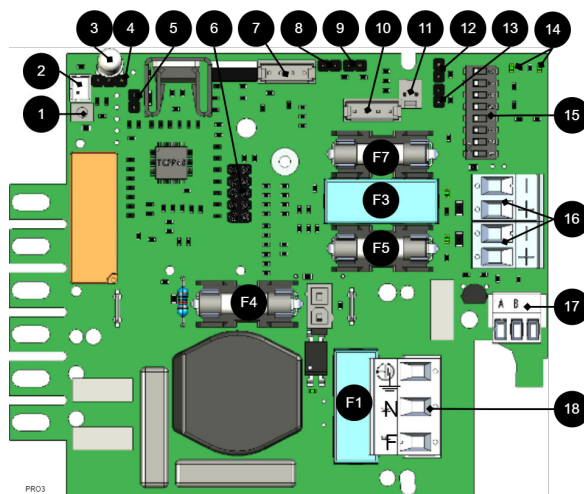
Skydd

Info	Förklaring
Djupurladdningsskydd	Ja. 24 V enheter skydd vid 20, +/- 0,5 V.
Överspänningsskydd	Ja

Info	Förklaring
Övertemperaturskydd	Ja
Kortslutningskyddad	Ja

MODERKORT - BESKRIVNING

PRO3



Moderkortet styr enheten och fördelar effekt. Se tekniska data för mer information.

Kretskortsöversikt, förklaring

Nr	På kretskort	Förklaring
1	J24	Styrning till nätaggregat.
2	J5	1=Oprio 2=externt larm.
3	D9	Indikeringsdiod.
4	JU1	För extern LED i dörr.
5	J11	Resetjumper, används vid batteribyte.
6	JU6	Anslutning för reläkort eller kommunikationskort eller för uppdatering av firmware. Endast ett kort eller kontakt åt gången får plats.
7	J29	Anslutning till fläkt.
8	J101	Anslutning till sabotagekontakt.
9	J17	Anslutning sabotagekontakt från batteribox.
10	J35	Används ej.
11	J14	Ingång larm från extern batterisäkring, från batteribox.
12 & 13	J10 & J100	Larm från externt tillvalskort.
14	D18, D19	Lysdioder visar status för kommunikation (RS-485).
15	S3	Dip-switch
16	P2:1-4	Lastutgångar
17	P3:1-3	Anslutning kommunikation.
18	P1:1-3	Anslutning till elnät.

Säkringar

Säkringar på PRO3

Säkring	Typ	Förklaring
F1	T2,5A	Elnätssäkring
F3	T16A	Lastsäkring 1 - (för P2:2)
F4	T16A	Batterisäkring
F5		Lastsäkring 1+ (för P2:1)
F7		Lastsäkring 2 + (för P2:3)



VARNING FÖR BYTE AV SÄKRINGAR (STRÖMSTYRKA, A)

Skaderisk föreligger om säkring byts till en större än vad enheten levereras med. Säkringens funktion är att skydda ansluten last och dess lastkablage mot skada och brand. Det går inte att byta säkring till en större för att öka strömuttag.



NOTERING VID UPPSTART MED KORTSLUTNA BATTERIER

Peakström vid uppstart med kortslutna batterier: Upp till 30 A p-p under 200 ms. Följ alltid uppstartsproceduren.

NÄTAGGREGAT

Nätaggregat - Tekniska Data LRS-150-24

Sitter i:	
NOVA 28V 5A UT L	
Info	Förklaring
Utspänning	27,3 V
Utström:	0 A - 6,5 A
Utspänning, ripple	200 mVp-p
Överspänning	28,8 V - 33,6 V
Utspänning återuppladdning, ripple/strömbegränsning	Mindre än 0,6 Vp-p
Verkningsgrad	89 %
Strömbegränsning	110 % - 140 %
Konstantspänning	+/- 0,5 %
Reglernoggrannhet	+ / - 1,0 %
Ingångsström (230 V)	1,7 A
Nätspänningsfrekvens	47 Hz- 63 Hz
Nätspänning	230 V AC - 240 V AC
Märkeffekt	156 W
Temperaturområde	-30°C - +70°C
Luftfuktighetsområde	20 % - 90 % RH icke kondenserade
<p>Nätaggregatet är anpassat och kalibrerat med batteribackupens hård-/mjukvara. Endast nätaggregat som är anpassade och kalibrerade får användas. Kontakta support vid byte av nätaggregat. Användning av nätaggregat som kommer från annan källa kan orsaka skador som inte täcks av garantin. Garanti upphävs om nätaggregat (från annan källa än support/anvisat från support) som ej är korrekt kalibrerat används.</p>	

TEKNISKA DATA KAPSLING

Kapsling

Tekniska data	
Produktbeskrivning	AX Kompaktapparatskåp, BHD: 380x380x210 mm, rostfri stålplåt, med montageplåt, med en dörr, ett vridlås.
Artikelnummer:	AX 1380.000
Material	Skåp: Rostfri stålplåt. Dörr: Rostfri stålplåt. Omgivande inskummad PU-tätning.
Färg	Rostfri stål
Kapslingsklass NEMA	NEMA 1, 3R, 4, 12
Kapslingsklass IP enligt EN 60 529	IP 66
Typklassning motsvarande UL 50E	Type 1, 3R, 4, 12
IK-kod	IK10

Tekniska data	
Dimension	Bredd: 380 mm, höjd: 380 mm, djup: 210 mm.
Lås	Utförande för lås: Vridlås: 1. Låsinsats: 3 mm dubbellås.
Vikt/förp.	9,48 kg

Mer tekniska data för kapsling finns att hämta på tillverkarens webbplats

www.rittal.com

Kompaktskåp AX 380x380x210

E-nummer: 25 039 11

GARANTI, SUPPORT, TILLVERKNINGSLAND OCH URSPRUNGSLAND

Garanti

Produkten har två års garanti, från inköpsdatum (om inget annat avtalats). Kostnadsfri support under garantitiden nås på support@milleteknik.se eller telefon, +46 31-34 00 230. Ersättning för res- och eller arbetstid i samband med lokalisering av fel, installerande av reparerad eller utbytt vara ingår ej i garantin. Kontakta Milleteknik för mer information. Milleteknik ger support under produktens livslängd, dock som längst 10 år efter inköpsdatum. Byte till likvärdig produkt kan förekomma om Milleteknik bedömer att reparation inte är möjlig. Kostnader för support tillkommer efter det att garantitiden har gått ut.

Tillverkarens support

Tillverkare ger support under produktens livslängd, dock som längst 10 år efter inköpsdatum. Byte till likvärdig produkt kan förekomma om tillverkare bedömer att reparation inte är möjlig. Kostnader för support tillkommer efter det att garantitiden har gått ut.

Support

Behöver du hjälp med installation eller inkoppling?

Du hittar svar på många frågor på: www.milleteknik.se/support

Telefon: 031- 340 02 30, e-post: support@milleteknik.se.

Support har öppet: måndag-torsdag 08:00-16:00, fredagar 08:00-15:00. Stängt 11:30-13:15.

RESERVDELAR

Kontakta support för frågor om reservdelar.

SUPPORT EFTER GARANTITIDEN

Milleteknik ger support under produktens livslängd, dock som längst 10 år efter inköpsdatum. Byte till likvärdig produkt kan förekomma om tillverkare bedömer att reparation inte är möjlig. Kostnader för support tillkommer efter det att garantitiden har gått ut.

FRÅGOR OM PRODUKTERS PRESTANDA?

Telefon till försäljning: 031- 340 02 30, e-post: sales@milleteknik.se

Kontakta oss

Milleteknik AB

Ögärdesvägen 8 B

433 30 Partille

Sverige

+46 31-34 00 230

www.milleteknik.se

Tillverkningsland

Sverige

Tillverkare

Designad och producerad av Milleteknik AB

PRODUKTENS LIVSLÄNGD, MILJÖPÅVERKAN OCH ÅTERVINNING

Produkten är designad och konstruerad för lång livslängd vilket minskar miljöpåverkan. Produktens livslängd (förutom slitagedelar) är beroende på, bland annat miljöfaktorer, främst omgivningstemperatur, oförutsedd belastning på komponenter som blixtnedslag, yttre åverkan, handhavandefel, med flera. Produkter återvinns genom att lämnas till närmaste återvinningsstation eller sändas åter till tillverkare. Kontakta din distributör för mer information. Kostnader som uppkommer i samband med återvinning ersätts ej.



BATTERIER

45 Ah, 12 V AGM-batteri

Passar i	Antal batterier	
Batterityp	V	Ah
Underhållsfritt AGM, blysyra-batteri.	12 V	45 Ah

10+ Design life* batteri

Artikelnummer	E-nummer	Artikelnamn	Terminal	Mått. Höjd, bredd, djup	Vikt per styck	Fabrikat
MT113-12V45-01	5230546	UPLUS 12V 45Ah 10+ Design life batteri	M6 Bult	197x165x170 mm	14,5 kg	UPLUS

*Design life är hållbarheten i år för ej använt batteri. Omgivningsfaktorer som värme och last påverkar livslängden. Batterier som har en hållbarhet (+10 Design Life) på 10+ år brukar behöva bytas efter 5-6 år.