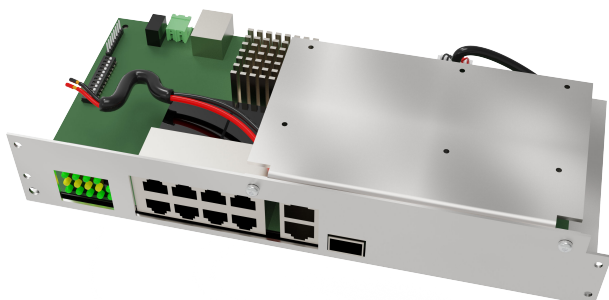


PRODUKTBLAD - STRØMFORSYNING FRA MILLETEKNIK

Produktbilde



Navn, artikkelnummer og e-postnummer

Navn, artikkelnummer og e-postnummer

Navn	Artikkelnummer	E-postnummer
PoE Switch 8p utvidelsessett	OT00008PM01	51 730 95

Navn

PoE Switch 8p Expansion-settet er for å utvide antall PoE-tilkoblinger i PoE-switchen 8p FLX L. Maksimalt to ekstra kort kan monteres for totalt 24 PoE-porter.

Bruksområde

Brukes til å øke antall PoE-porter i PoE Switch Managed 8p FLX L.

Spenning, strøm og effekt

Spenning ut:

Maks effekt per port: 30,8 W.

PoE-budsjett: 125 W.

Utganger

Åtte PoE-porter og to LAN-porter.

Alarm

Justerbar alarm for frakoblet PoE-enhet.

Indikasjoner og kommunikasjon

LED som viser om PoE-enheten er tilkoblet og om data overføres.

Innkapsling, utførelse

Produktet mangler kapsling og er montert i eksisterende kapsling.

Mål, vifte og IP-klasse.

Mål, høyde x bredde x dybde	Mål med emballasje.
45 x 225 x 125 mm.	120 x 215 x 165 mm.

Høydeenheter, vifte og IP-klasse.

HAN	Innebygd vifte	IP klasse
Produktet mangler innkapsling		

Vekt

Vekt.

Navn	Netto vekt	Vekt m pakke.
PoE Switch 8p utvidelsessett	0,85 kg	1,0 kg

Installasjonskrav

Kortet kan kun installeres i PoE Switch Managed 8p FLX L.

Krav som produktet oppfyller

Produktet oppfyller følgende krav.

EMC:	EMC-direktivet 2014/30/EU
EI:	Lavspenningsdirektivet: 2014/35/EU
CE:	CE-direktivet ifølge: 765/2008



Garanti

Produktet har to års garanti mot fabrikkasjonsfeil. Batterier og slidedeler dekkes ikke av garantien.

Produksjon, levetid, miljøpåvirkning og resirkulering

Produsert av Milleteknik i Partille, Sverige.

Produktet er designet for lang levetid, noe som reduserer miljøbelastningen. Utgåtte produkter leveres til nærmeste gjenvinningsstasjon.

Lenke til den nyeste informasjonen

Produkter er gjenstand for oppdateringer, og du finner alltid den siste informasjonen på vårt nettsted.

PoE serien

Diverse

Maks effekt PoE.

-	PoE	Poe+	PoE++
Offisielt navn	IEEE 802.3af	IEEE 802.3at	IEEE 802.3bt
Maksimal kraft	15,4 W	30,8W	60W-100W
Kompatibel ^a .	-	PoE	PoE, PoE+

^a Strømforsyningen følger "opp", men ikke "ned". En PoE kan aldri drive en PoE+/PoE++-enhet som krever mer enn 13 W.

Om disse dataene

All informasjon publiseres med forbehold om mulige feil. Informasjonen oppdateres uten forvarsel. Oversettelse er ikke faktasjekket/språksjekket og skal ikke brukes som grunnlag eller for beregninger. Se den svenske originalen for korrekt informasjon.

Publiseringsdato ååå-08-20