

[SV] OM KORTEN

[sv] Kortet möjliggör tidfördröjning av nätavbrottslarm.



Tärkeää

[sv] Kortet är ej certifierade, vare sig för sig eller tillsammans med produkten. Certifikat för produkten omfattar alltså ej dessa kort. Installation sker på eget ansvar och den som installerar skall informera ägaren / driftsansvarig av brandlarmet på att detta kan påverka certifikats giltighet.

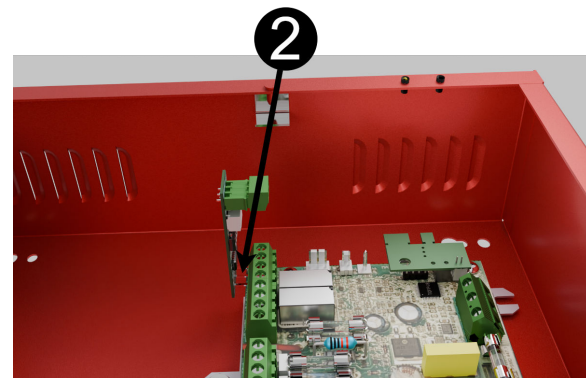
[sv] Montering i EN54 24V 1,5A MX S och EN54 24V 5,5A MX M

[sv] 1. Det kortare kortet i EN54 24V 1,5A MX S och EN54 24V 5,5A MX M.



[sv] Det kortare kortet monteras på 6-polig kontakt (G201) på moderkortet.

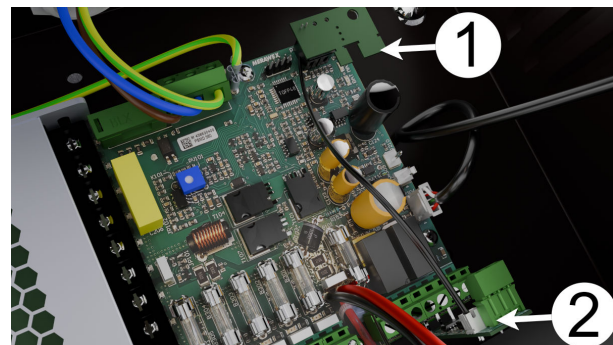
[sv] 2. Det längre kortet i EN54 24V 1,5A MX S och EN54 24V 5,5A MX M.



[sv] Det längre kortet monteras med stiften på MAINS FLT på moderkortet.

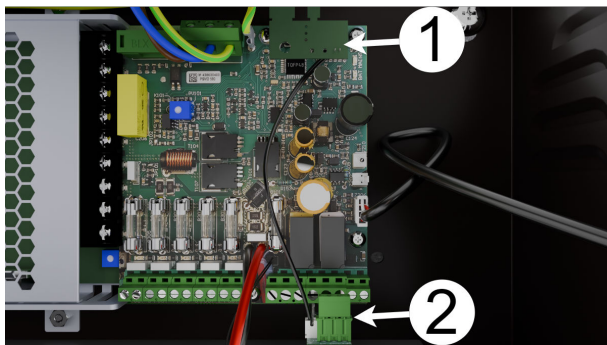
[sv] Montering i EN54 24V 7,5A MX L

[sv] 1. Det kortare kortet i EN54 24V 7,5A MX L.



[sv] Det kortare kortet monteras på 6-polig kontakt (G203) på moderkortet.

[sv] 2. Det längre kortet i EN54 24V 7,5A MX L.

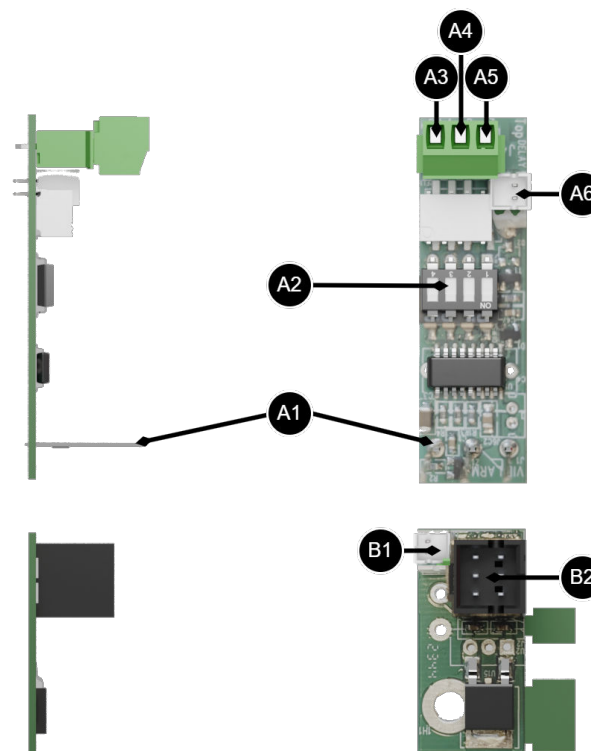


[sv] Det längre kortet monteras med stiften på MAINS FLT på moderkortet.

[sv] Kortbeskrivning och anslutningar

[sv] A6 skall kopplas till B2 för att strömmata larmfördröjningskortet (A).

[sv] Kortöversikt



[sv] Kortbeskrivning och anslutningar på korten

| [sv] Beteckning | [sv] Förklaring |
|-----------------|--|
| A | [sv] Larmfördröjningskort. |
| [sv] A1 | [sv] Stift för anslutning på moderkort, MAINS FLT. |
| [sv] A2 | [sv] Dip-switch för inställning av tidsfördröjning av larm. Se tabell för inställningar. |
| [sv] A3 | [sv] Nätavbrott, P4:1 NO |
| [sv] A4 | [sv] Nätavbrott, P4:2 COM |
| [sv] A5 | [sv] Nätavbrott, P4:3 NO |
| [sv] A6 | [sv] Anslutning till B2 - strömmatning till kortet. |
| B | [sv] Strömmatningskort. |
| [sv] B1 | [sv] Stift för anslutning på 6-polig kontakt på moderkort. |

| [sv] Beteckning | [sv] Förklaring |
|-----------------|---|
| [sv] B2 | [sv] Anslutning till A6 - strömmatning till kortet. |

[sv] Inställningar Dip-switch

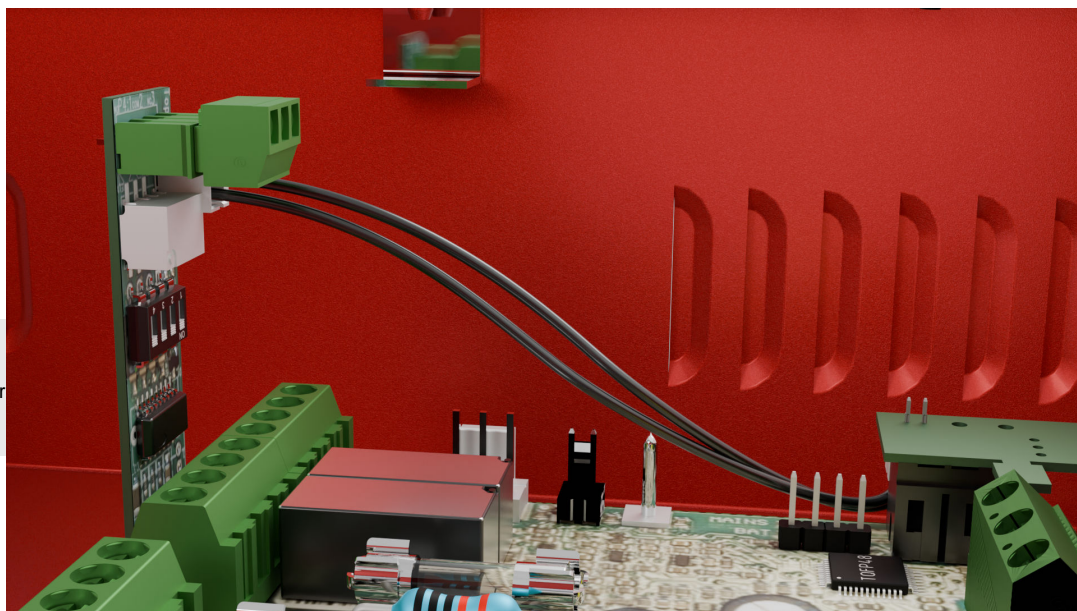
| [sv] Dip-switch | [sv] Läge | [sv] Tidsfördröjning, (tiderna är cirkatider). |
|-----------------|-----------|--|
| 1-4 | [sv] OFF | [sv] Ingen tidsfördröjning vid larm. |
| 1 | [sv] ON | [sv] 1 minuts larmfördröjning. |
| 2 | [sv] ON | [sv] 7 minuter och 30 sekunders larmfördröjning. |
| 3 | [sv] ON | [sv] 15 minuters larmfördröjning. |
| 4 | [sv] ON | [sv] 30 minuters larmfördröjning. |



Tärkeää

Dip-kytkimiä ei voi yhdistää uuteen aikaan. Korkein asento ON antaa viiveen. Esimerki: 1 ja 3 on asetettu asentoon ON, jolloin viive on noin 15 minuuttia.

[sv] Strömmatning kopplas från B2 till A6.



[sv] Tekniska data

| | |
|--------------------------------------|---|
| [sv] Artikelnummer | [sv] A-AL0024C0001 |
| [sv] E-nummer | [sv] 52 577 15 |
| [sv] Produktbeskrivning | [sv] Korten ger möjlighet att fördröja nätavbrottslarm för EN54-MX. |
| [sv] Kan används i följade produkter | [sv] EN54 24V 1,5A MX S, EN54 24V 5,5A MX M, EN54 24V 7,5A MX M, |
| [sv] Larm, nätavbrott (relä 1) | [sv] NC/CO/NO |
| [sv] Dip-switch 1-4 | [sv] ON/OFF ställer larmtid, se tabell. |
| [sv] Ställbara larmtider | [sv] 0-, 1-, 7,5-, 15- eller 30 minuter |

Valmistettu Milleteknikin tehtaalla Partillessa, Ruotsissa.

Tätä käännöstä ei ole vahvistettu. Tarkista käyttö ruotsinkielisestä alkuperäisestä.

TIETOJA TÄMÄN ASIAKIRJAN KÄÄNTÄMISESTÄ

Käyttöohje ja muut asiakirjat ovat ruotsiksi alkuperäiskielellä. Muut kielet voivat olla konekäännettyjä ja/tai niitä ei ole tarkistettu, virheitä saattaa ilmetä.

TIETOJA TÄSTÄ ASIAKIRJASTA

Asiakirjan artikkelinumero:

Kaikki tiedot julkaistaan painovirheiden varalta.

Tätä asiakirjaa voidaan muuttaa ilman erillistä ilmoitusta.

OSOITE JA YHTEYSTIEDOT

Milleteknik AB
Ögärdesvägen 8 B
S-433 30 Partille
+46 31 340 02 30
www.milleteknik.se