

## [SV] OM KORTEN

[sv] Kortet möjliggör tidfördröjning av nätavbrottslarm.

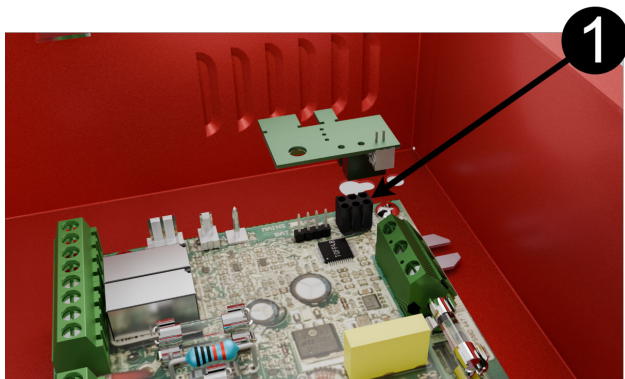


### ! Important

[sv] Kortet är ej certifierade, vare sig för sig eller tillsammans med produkten. Certifikat för produkten omfattar alltså ej dessa kort. Installation sker på eget ansvar och den som installerar skall informera ägaren / driftsansvarig av brandlarmet på att detta kan påverka certifikats giltighet.

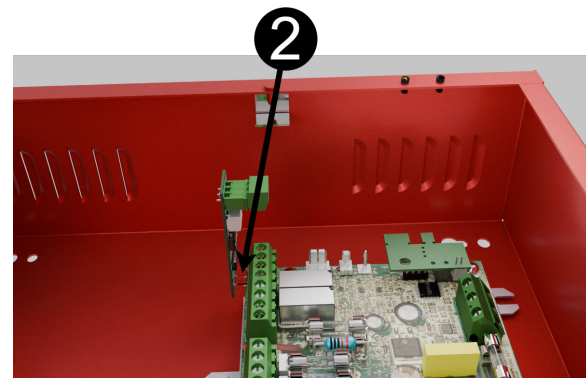
[sv] Montering i EN54 24V 1,5A MX S och EN54 24V 5,5A MX M

[sv] 1. Det kortare kortet i EN54 24V 1,5A MX S och EN54 24V 5,5A MX M.



[sv] Det kortare kortet monteras på 6-polig kontakt (G201) på moderkortet.

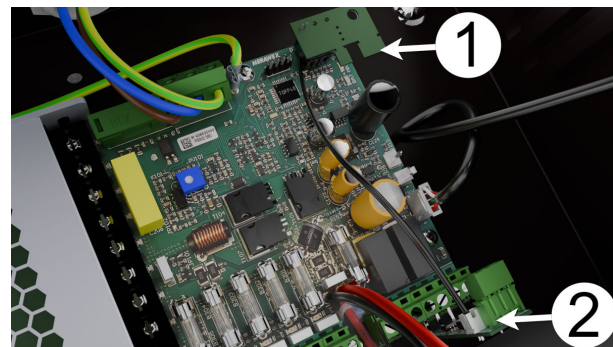
[sv] 2. Det längre kortet i EN54 24V 1,5A MX S och EN54 24V 5,5A MX M.



[sv] Det längre kortet monteras med stiften på MAINS FLT på moderkortet.

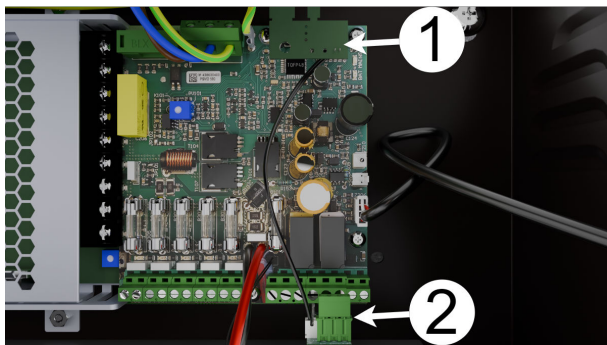
[sv] Montering i EN54 24V 7,5A MX L

[sv] 1. Det kortare kortet i EN54 24V 7,5A MX L.



[sv] Det kortare kortet monteras på 6-polig kontakt (G203) på moderkortet.

[sv] 2. Det längre kortet i EN54 24V 7,5A MX L.

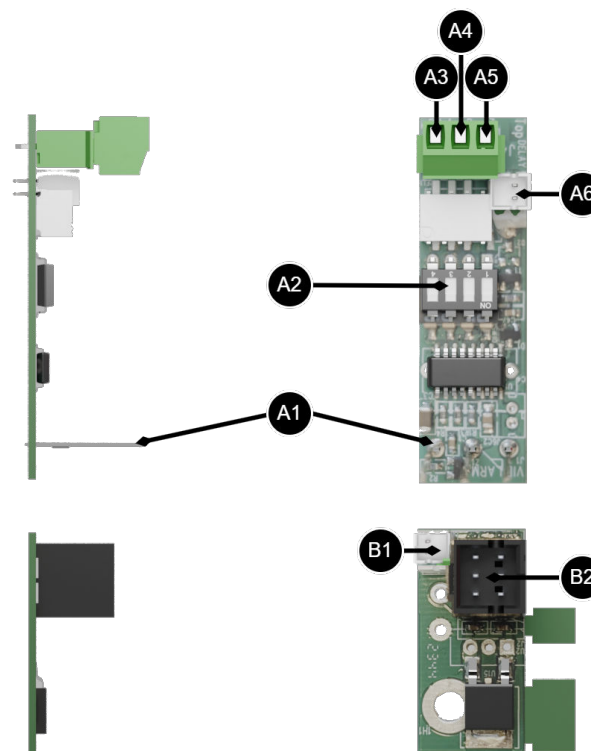


[sv] Det längre kortet monteras med stiften på MAINS FLT på moderkortet.

[sv] Kortbeskrivning och anslutningar

[sv] A6 skall kopplas till B2 för att strömmata larmfördröjningskortet (A).

[sv] Kortöversikt



[sv] Kortbeskrivning och anslutningar på korten

[sv] Beteckning	[sv] Förklaring
A	[sv] Larmfördröjningskort.
[sv] A1	[sv] Stift för anslutning på moderkort, MAINS FLT.
[sv] A2	[sv] Dip-switch för inställning av tidsfördröjning av larm. Se tabell för inställningar.
[sv] A3	[sv] Nätavbrott, P4:1 NO
[sv] A4	[sv] Nätavbrott, P4:2 COM
[sv] A5	[sv] Nätavbrott, P4:3 NO
[sv] A6	[sv] Anslutning till B2 - strömmatning till kortet.
B	[sv] Strömmatningskort.
[sv] B1	[sv] Stift för anslutning på 6-polig kontakt på moderkort.

[sv] Beteckning	[sv] Förklaring
[sv] B2	[sv] Anslutning till A6 - strömmatning till kortet.

[sv] Inställningar Dip-switch

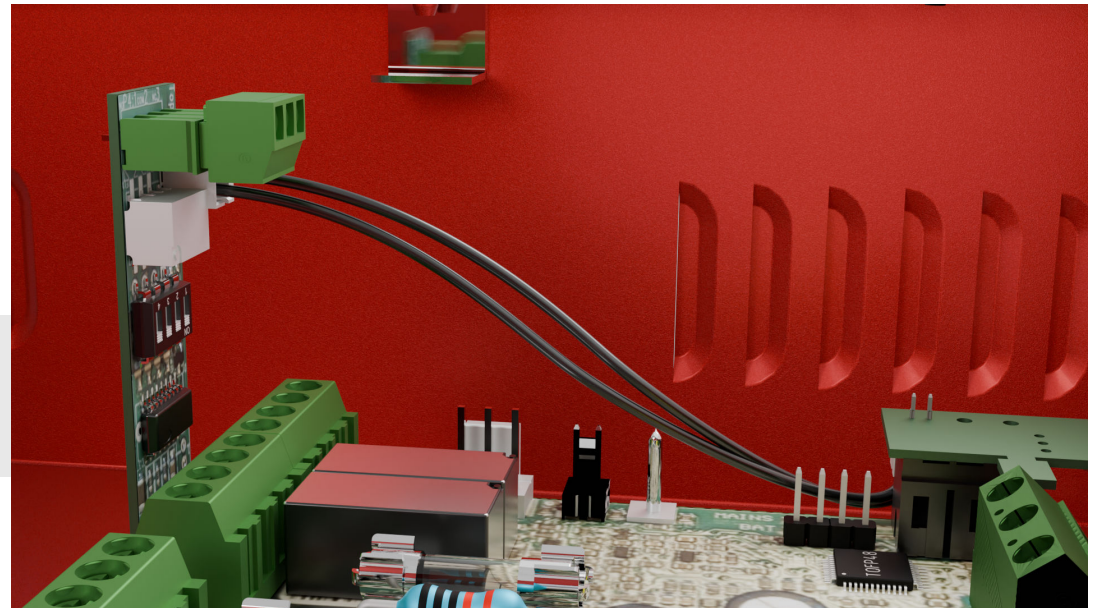
[sv] Dip-switch	[sv] Läge	[sv] Tidsfördröjning, (tiderna är cirkatider).
1-4	[sv] OFF	[sv] Ingen tidsfördröjning vid larm.
1	[sv] ON	[sv] 1 minuts larmfördröjning.
2	[sv] ON	[sv] 7 minuter och 30 sekunders larmfördröjning.
3	[sv] ON	[sv] 15 minuters larmfördröjning.
4	[sv] ON	[sv] 30 minuters larmfördröjning.



**Important**

It is not possible to combine dip switches for new time. Highest position ON is what gives time delay. Example: 1 and 3 are set to ON, this then gives a time delay of approx. 15 minutes.

[sv] Strömmatning kopplas från B2 till A6.



[sv] Tekniska data

[sv] Artikelnummer	[sv] A-AL0024C0001
[sv] E-nummer	[sv] 52 577 15
[sv] Produktbeskrivning	[sv] Korten ger möjlighet att fördröja nätavbrottslarm för EN54-MX.
[sv] Kan används i följade produkter	[sv] EN54 24V 1,5A MX S, EN54 24V 5,5A MX M, EN54 24V 7,5A MX M,
[sv] Larm, nätavbrott (relä 1)	[sv] NC/CO/NO
[sv] Dip-switch 1-4	[sv] ON/OFF ställer larmtid, se tabell.
[sv] Ställbara larmtider	[sv] 0-, 1-, 7,5-, 15- eller 30 minuter

Manufactured in Milleteknik's factory in Partille, Sweden.

This translation is not verified and should be cross referenced with the swedish original before use.

## ABOUT TRANSLATION OF THIS DOCUMENT

User manual and other documents are in the original language in Swedish.  
Other languages may be machine translated and/or not reviewed, errors may occur.

## ABOUT THIS DOCUMENT

Article number of the document:

All information is published with reservation for printing errors.

This document is subject to change without prior notice.

## ADDRESS AND CONTACT DETAILS

Milleteknik AB  
Ögärdesvägen 8 B  
S-433 30 Partille  
+46 31 340 02 30  
[www.milleteknik.com](http://www.milleteknik.com)