

## OM KORTEN

Korten möjliggör tidfördröjning av nätavbrottslarm.



### Viktigt

Korten är ej certifierade, vare sig för sig eller tillsammans med produkten. Certifikat för produkten omfattar alltså ej dessa kort. Installation sker på eget ansvar och den som installerar skall informera ägaren / driftsansvarig av brandlarmet på att detta kan påverka certifikats giltighet.

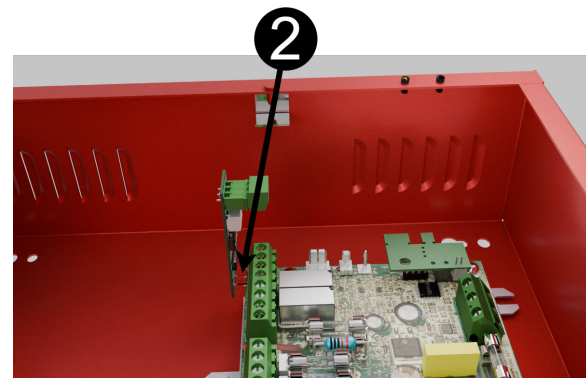
Montering i EN54 24V 1,5A MX S och EN54 24V 5,5A MX M

1. Det kortare kortet i EN54 24V 1,5A MX S och EN54 24V 5,5A MX M.



Det kortare kortet monteras på 6-polig kontakt (G201) på moderkortet.

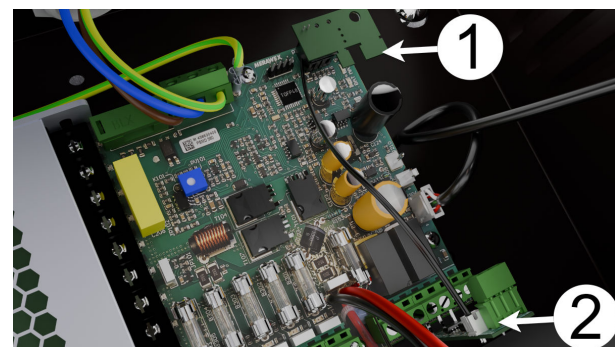
2. Det längre kortet i EN54 24V 1,5A MX S och EN54 24V 5,5A MX M.



Det längre kortet monteras med stiften på MAINS FLT på moderkortet.

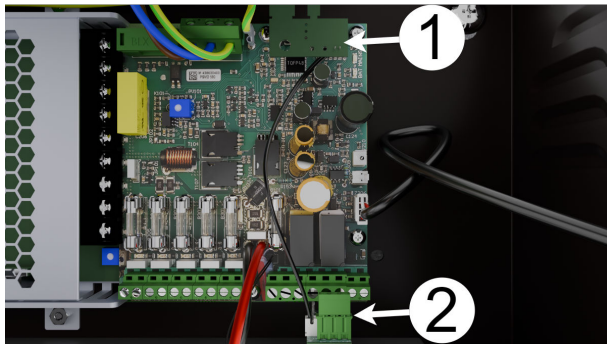
Montering i EN54 24V 7,5A MX L

1. Det kortare kortet i EN54 24V 7,5A MX L.



Det kortare kortet monteras på 6-polig kontakt (G203) på moderkortet.

## 2. Det längre kortet i EN54 24V 7,5A MX L.

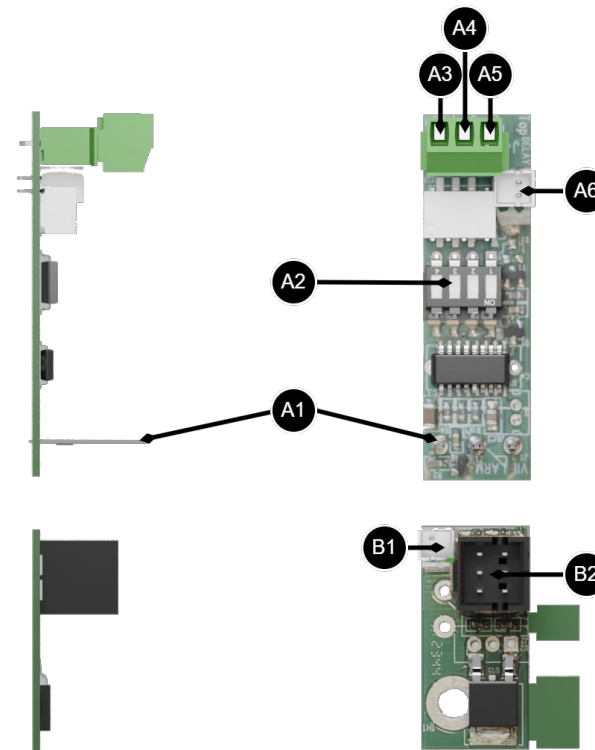


Det längre kortet monteras med stiften på MAINS FLT på moderkortet.

### Kortbeskrivning och anslutningar

A6 skall kopplas till B2 för att strömmata larmfördröjningskortet (A).

### Kortöversikt



### Kortbeskrivning och anslutningar på korten

Beteckning	Förklaring
A	Larmfördröjningskort.
A1	Stift för anslutning på moderkort, MAINS FLT.
A2	Dip-switch för inställning av tidsfördröjning av larm. Se tabell för inställningar.
A3	Nätavbrott, P4:1 NO
A4	Nätavbrott, P4:2 COM
A5	Nätavbrott, P4:3 NO
A6	Anslutning till B2 - strömmatning till kortet.
B	Strömmatningskort.
B1	Stift för anslutning på 6-polig kontakt på moderkort.

Beteckning	Förklaring
B2	Anslutning till A6 - strömmatning till kortet.

#### Inställningar Dip-switch

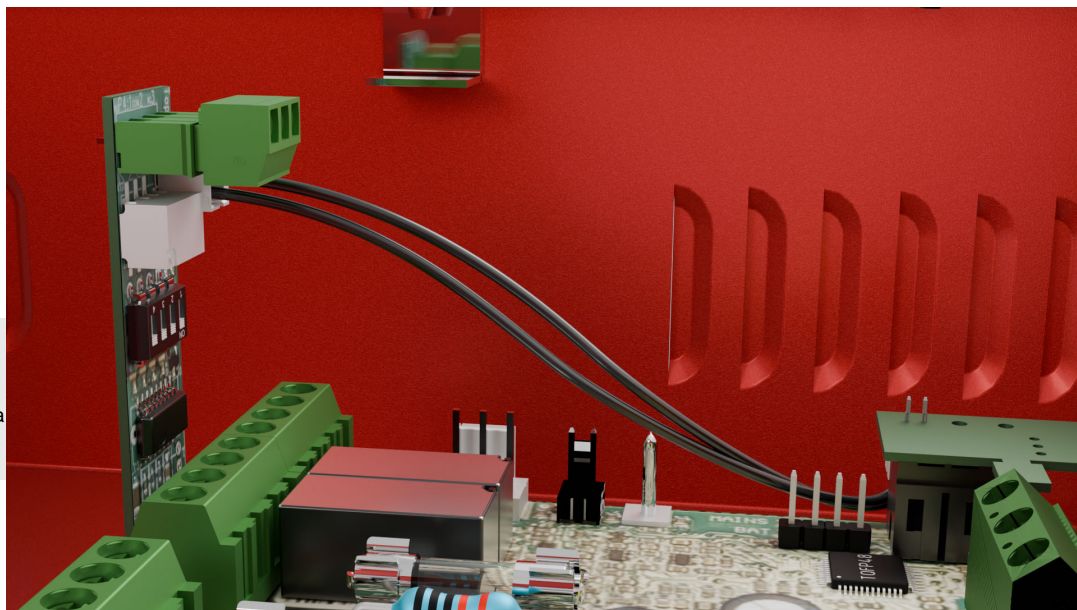
Dip-switch	Läge	Tidsfördröjning, (tiderna är cirkatider).
1-4	OFF	Ingen tidsfördröjning vid larm.
1	ON	1 minuts larmfördröjning.
2	ON	7 minuter och 30 sekunders larmfördröjning.
3	ON	15 minuters larmfördröjning.
4	ON	30 minuters larmfördröjning.



#### Viktigt

Det går inte att kombinera dip-switchar för ny tid. Högsta läge ON är det som ger tidsfördröjning. Exempel: 1 och 3 är ställda till ON det ger då en tidsfördröjning på ca 15 minuter.

Strömmatning kopplas från B2 till A6.



#### Tekniska data

Artikelnummer	A-AL0024C0001
E-nummer	52 577 15
Produktbeskrivning	Kortet ger möjlighet att fördröja nätavbrottslarm för EN54-MX.
Kan används i följade produkter	<a href="#">EN54 24V 1,5A MX S</a> , <a href="#">EN54 24V 5,5A MX M</a> , <a href="#">EN54 24V 7,5A MX M</a> ,
Larm, nätavbrott (relä 1)	NC/CO/NO
Dip-switch 1-4	ON/OFF ställer larmtid, se tabell.
Ställbara larmtider	0-, 1-, 7,5-, 15- eller 30 minuter

Tillverkad i Milletekniks fabrik i Partille, Sverige.

Bruksanvisning/produktblad i original: Svenska.

## OM ÖVERSÄTTNING AV DETTA DOKUMENT

Bruksanvisning och andra dokument är i originalspråk på Svenska. Andra språk kan vara maskinöversatta och/eller ej granskade, fel kan förekomma.

## OM DETTA DOKUMENT

Dokumentets artikelnummer: 350-273

Alla uppgifter publiceras med reservation för tryckfel.

Detta dokument kan ändras utan föregående meddelande.

## ADRESS OCH KONTAKTUPPGIFTER

Milleteknik AB  
Ögärdesvägen 8 B  
433 30 Partille  
031-340 02 30  
[www.milleteknik.se](http://www.milleteknik.se)