

PRODUKTMEDDELANDE FRÅN MILLETEKNIK

Milleteknik gör förändringar och det påverkar några produkter.

BESKRIVNING

Vad förändras

PRO1 kretskortet håller på, av produktionstekniska skäl, att bli föråldrat.

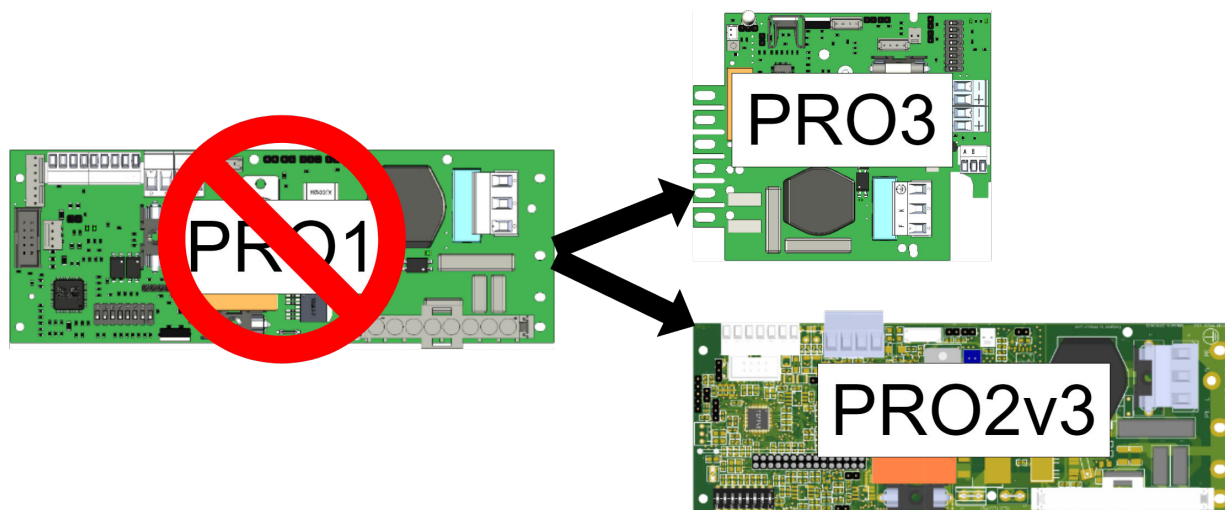
Under de senaste två åren har vi fasat över från PRO1 till andra kretskort (PRO2v3 och PRO3).

Enheter som berörs är SSF-certifierade enheter (NOVA-serien) och dito kundanpassade.

Nu fasar vi över de sista kundanpassade enheterna.

PRO1-kortet kommer finnas som reservdel.

PRO1 EOL



PRO1 ersätts av PRO2v3 och PRO3.

PRO1 EOL

Strömstyrka	Kort som ersatt
5 A - 10 A	PRO3
15 A - 25 A	PRO2v3

VARFÖR ERSÄTTA MED TVÅ OLIKA KORT?

PRO1-kortet ersätts med två olika kort av tekniska skäl.

PRO3 kortet klarar strömstyrkor upp till 10 A och PRO2v3 hanterar strömstyrkor från 15 A.

Vad förändras inte

NEO med display kommer att fortsätta ha PRO1-kortet.

Välj rätt batteribox



VIKTIGT

Batteriboxar för PRO1-kort kan inte användas med batteriboxar för PRO2v2- eller PRO3-kort.

Kontakta oss eller din säljare om du har frågor om batteriboxars kompatibilitet.

Välj rätt batteribox

Kretskort i batteribackup	Batteribox	Artikelnummer	E-nummer	Status
PRO1	Battery box 24V FLX M PRO1	FM010000024BB02 (utgått)	utgått	Utgått ^a .
PRO2v3	Battery box 24V FLX M	FM010000024BB01	52 135 73	Aktiv
PRO3				

^a Produkter som har utgått tillverkas inte längre och går ej att beställa.

När förändringen beräknas ske

Förändringen har genomförts med de sista kundanpassade PRO1-enheterna lämnade fabriken vid årsskiftet.

Produkter som berörs

Enheter som berörs är SSF-certifierade enheter (NOVA-serien) och dito kundanpassade.

KONTAKT OCH ADRESS

[Kontaktpersoner på Milleteknik](#)

Milleteknik AB

Ögärdesvägen 8 B

433 30 Partille

031-34 00 230